

SOLLEVATORI TELESCOPICI FISSI**DATI TECNICI**

Altezza max sollevamento	15,80 m
Portata massima	3700 kg
Sbraccio max orizzontale	12,33 m
Distanza max entro forche	1040 mm
Rotazione portaforche	124°
Raggio sterzata	4 m
Forza di trazione	9200 kg
Peso	11450 kg

ACCESSORI

- › forche
- › gancio
- › falcone

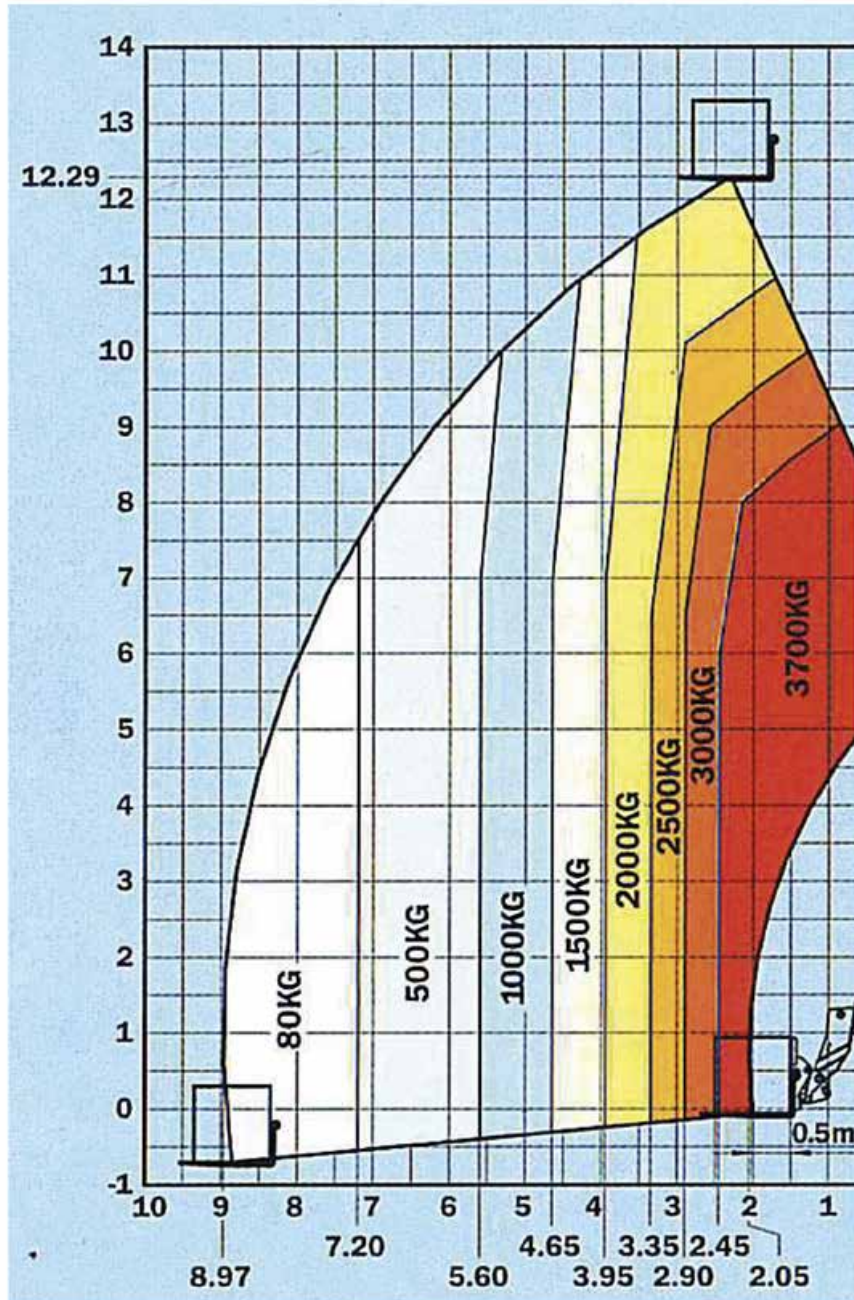


SOLLEVATORI TELESCOPICI FISSI

DIAGRAMMA DI LAVORO

Sbraccio max orizzontale 8,97 m

CON STABILIZZATORI CHIUSI



SOLLEVATORI TELESOPICI FISSI

DIAGRAMMA DI LAVORO

Sbraccio max orizzontale 12,33 m

CON STABILIZZATORI APERTI

