

## GRU CINGOLATE

### Dati tecnici

Altezza max lavoro 10,40 m - 16,80 m + JIB

Sbraccio max lavoro 8,43 m - 13 m + JIB

Portata massima 2500 kg

Rotazione 330°

Limitatore di carico elettronico

Stabilizzazione 24 posizioni

Area stabilizzazione 4,15 x 4,30 m

Peso 2250 kg

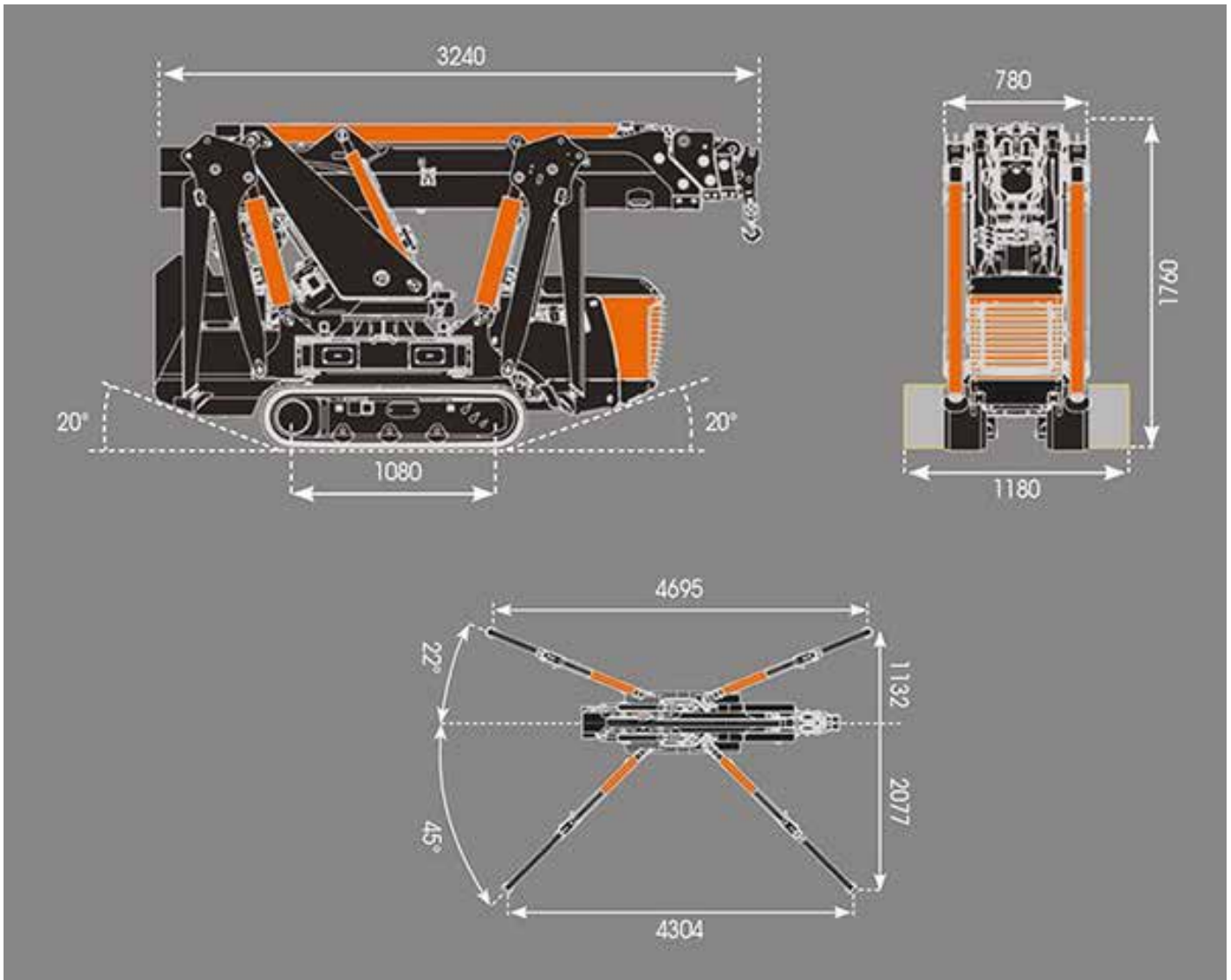
Peso JIB 210 kg

Peso argano 65 kg



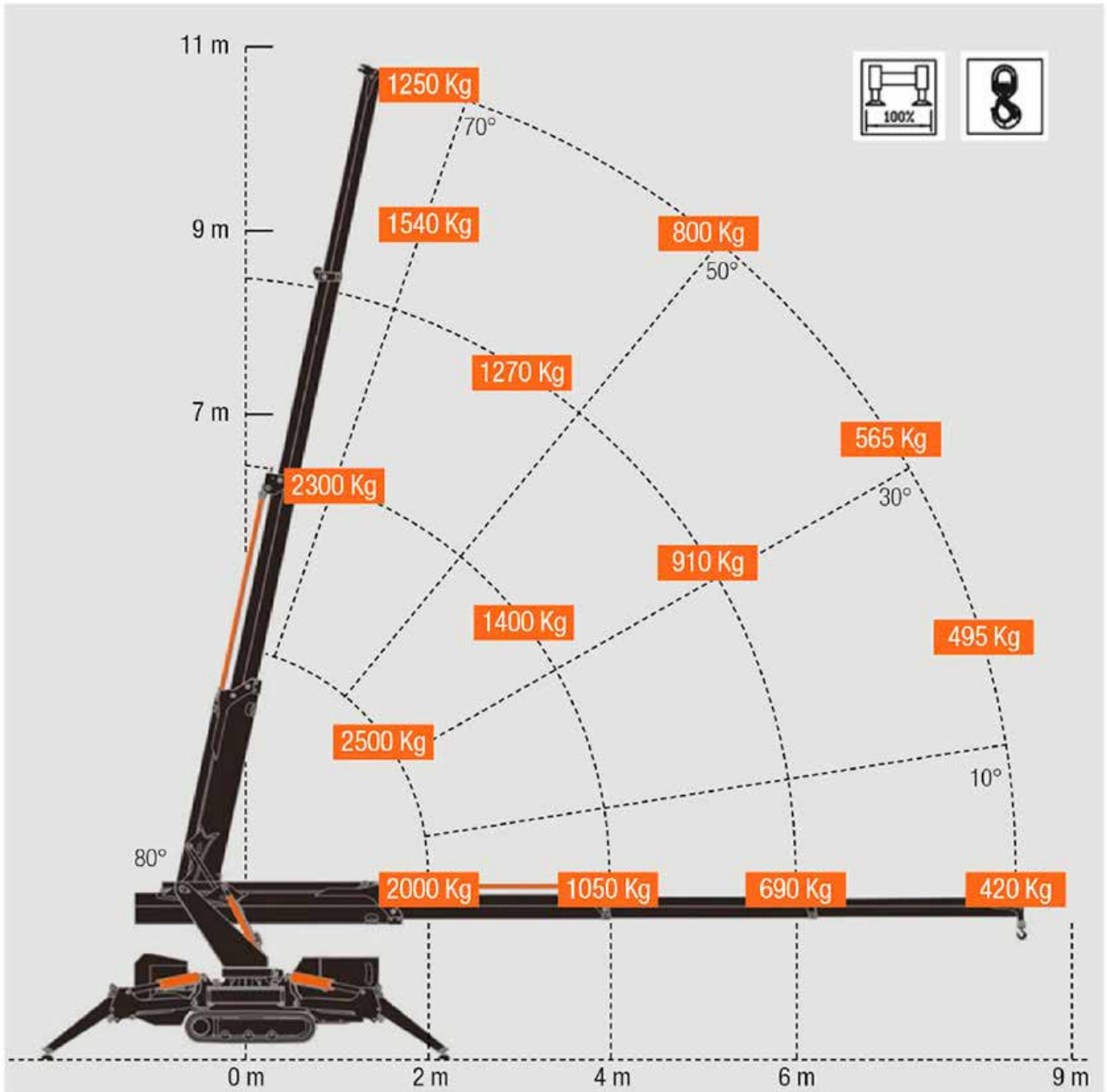
## GRU CINGOLATE

### Dimensioni (mm)



## GRU CINGOLATE

### Diagramma di lavoro



## GRU CINGOLATE

### Diagramma di lavoro con JIB

