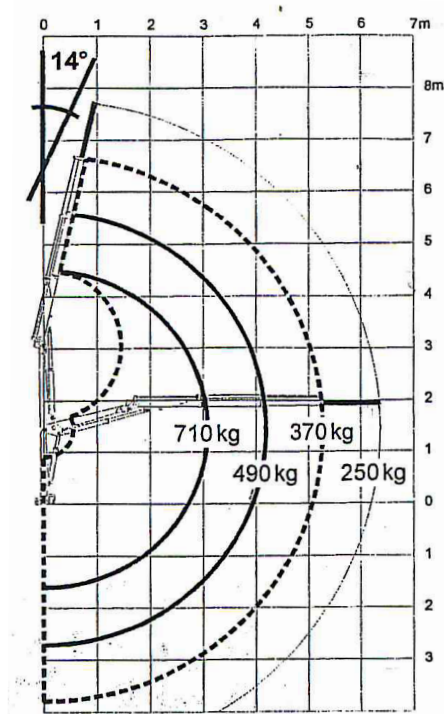


## CASSONATI CON GRU

### Dati tecnici

Momento massimo dinamico	2602 daNm
Reazione massima su piede stabilizzatore	1992 daN
Massimo sfilo idraulico	5,25 m
Minimo sfilo idraulico	3,05 m
Altezza massima	6,63 m
Portate gru base	3,05 m - 705 kg 4,15 m - 490 kg 5,25 m - 370 kg
Portata prolunga manuale	6,35 m - 250 kg
Portata pompa consigliata	10 l/min
Pressione di lavoro	60 bar
Capacità serbatoio	21 l
Angolo di rotazione	402°
Coppia di rotazione	2,8 kNm
Altezza a riposo	1485 mm
Larghezza a riposo	1800 mm
Peso gru completa di stabilizzatori estensibili e martinetti piedi	345 kg

### Grafico di lavoro



### P 2300 L

