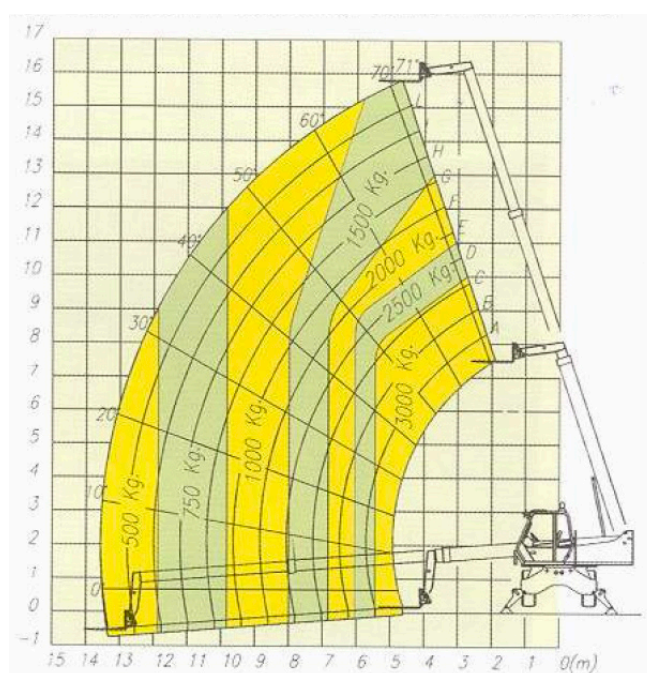


SOLLEVATORI TELESCOPICI ROTATIVI

Dati tecnici

Peso totale a vuoto (con forche)	11900 kg
Portata massima	3000 kg
Altezza massima di sollevamento	15,81 m
Sbraccio massimo	13,50 m
Altezza massima alla massima portata	10,0 m
Sbraccio massimo alla massima portata	5,45 m
Portata massima alla massima altezza	1500 kg
Portata massima al massimo sbraccio	500 kg
Forza di strappo con pala da 800 l	4230 kg
Forza di traino (al dinamometro)	7800 kg
Rotazione totale della zattera	140°
Rotazione totale della torretta	400°
Velocità:	
1° marcia	11 km/h
2° marcia	40 km/h
Motore Diesel 4 cilindri Turbo, iniezione diretta	Potenza 84 kW (114 HP) a 2400 giri/min (DIN 70020)
Trasmissione idrostatica a circuito chiuso	Pompa e motore a cilindrata variabile per velocità massima 40 km/h
Sospensioni	Idropneumatiche livellabili sulle quattro ruote
Sterzata	A quattro ruote sterzanti con idroguida e tre modi di sterzata
Sistema di frenatura	A disco sulle quattro ruote, freno di stazionamento a bloccaggio automatico

Grafico di lavoro



SOLLEVATORI TELESOPICI ROTATIVI

Dimensioni (mm)

A	6370
C	2760
E	4645
F	350
H	2240
L	3530
M	940
N	2220
P	2790
R	3920
S	5230
Z	850

