

GRU ELETTRICHE SEMOVENTI

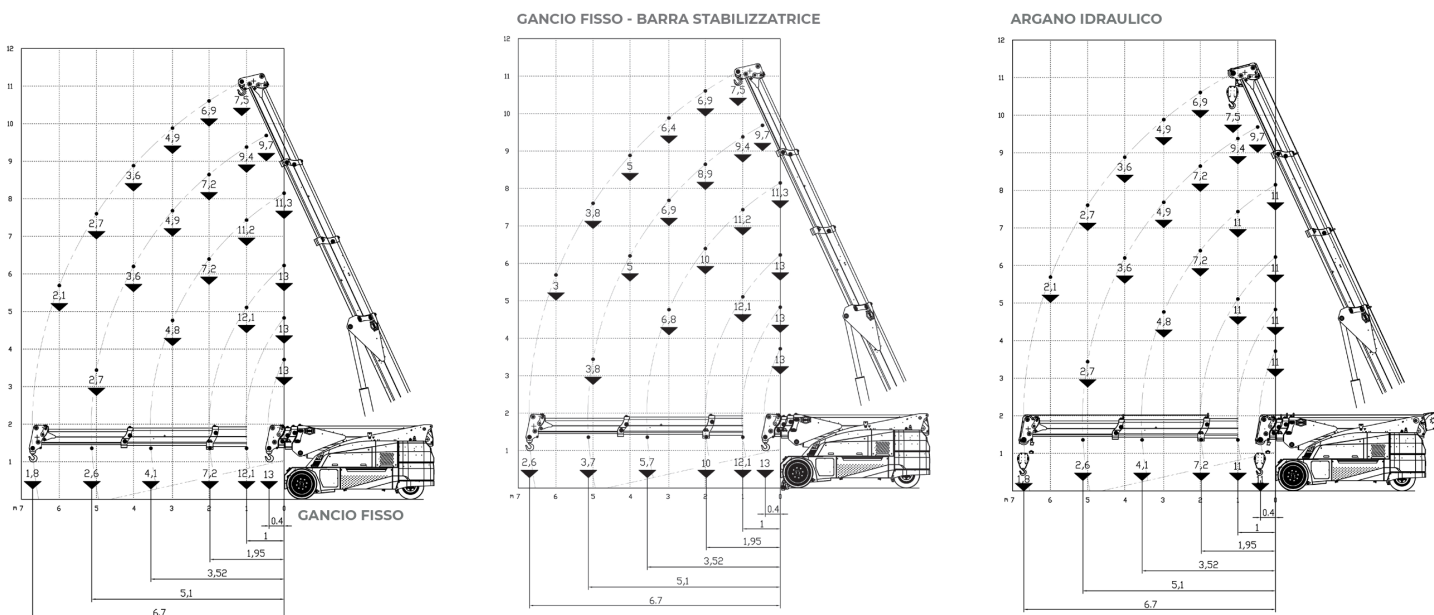
Dati tecnici

Portata Massima kg	13000
Dimensioni mm	4495x1850x1990

	Trazione anteriore. N°2 motori elettrici AC 8,5 kW 80V. Classe d'isolamento H
	Complessivo Kg. 14000 Zavorre removibili Kg. 4000
	80 V - 900 Ah 8 ore di autonomia
	Anteriori n.4 superelastiche 300-15" Posteriori n.2 superelastiche 200-15"
	Posteriore Angolo di sterzo -90°/+90°

LMI	Sistema elettronico di limitazione del momento e del carico
	Sistema automatico di frenatura su tutte le ruote
	In robusta lamiera d'acciaio di qualità piegata e saldata
	Angolo di inclinazione +65°/-10°
	Motore elettrico 23 kW - 80 V AC, classe d'isolamento H

Grafico di lavoro



GRU ELETTRICHE SEMOVENTI

Dimensioni

