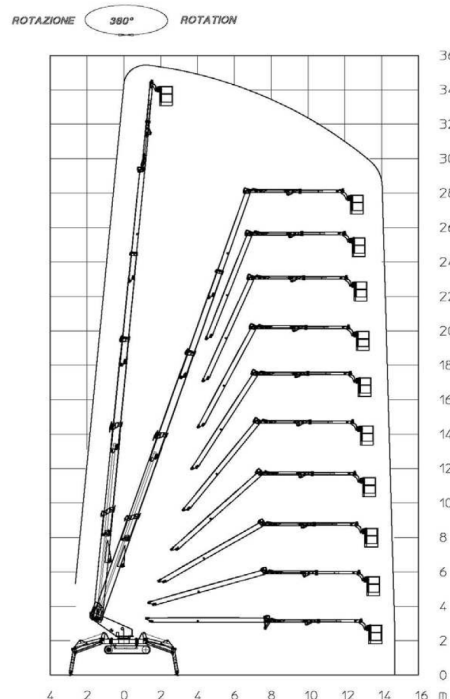


PIATTAFORME CINGOLATE

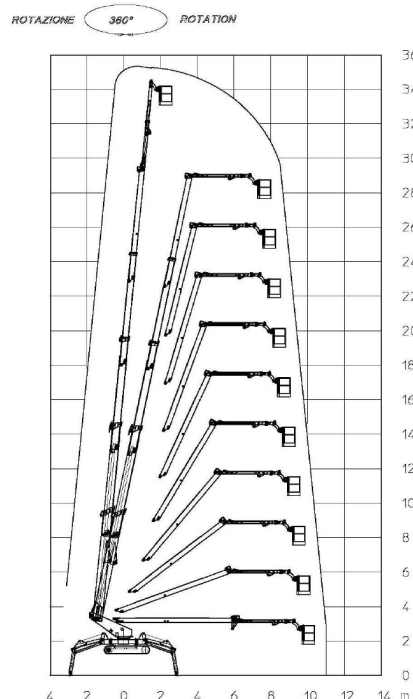
Dati tecnici

Altezza massima di lavoro	35 m
Altezza piano calpestio	33,2 m
Sbraccio laterale massimo con apertura stabilizzatori 4,4 x 4,4 m	14 m
Sbraccio laterale massimo con apertura stabilizzatori 4,4 x 3,3 m	10,4 m
Portata massima	200 kg
Pressione massima al terreno dagli stabilizzatori	18 daN/cm ²
N. operatori	2
Peso totale a terra	7800 kg
Dimensioni cestello	2400x800x1100 mm
Rotazione torretta	360°
Rotazione idraulica cesto	90°+90°
Pompa di emergenza	Manuale

Grafico di lavoro



PORTATA 200 Kg E INTERASSE STABILIZZATORI 4400X4400



PORTATA 200 Kg E INTERASSE STABILIZZATORI 5400X3300

